

Предмет аукциона: Право заключения договора - переуступки прав и обязанностей арендатора по договору аренды земельного участка земельного участка 47:17:0104009:30 площадью 9 986 кв.м., расположенного по адресу: Ленинградская область, Кировский район, г. Шлиссельбург, пятно отвода № 1 вдоль Леманского канала; - переуступки прав и обязанностей арендатора по договору аренды земельного участка земельного участка 47:17:0104009:31 площадью 7 894 кв.м., расположенного по адресу: Ленинградская область, Кировский район, Шлиссельбургское городское поселение, г. Шлиссельбург, пятно отвода № 2 вдоль Леманского канала; - купли-продажи объекта незавершенного строительства 47:17:0104009:883, расположенного по адресу: Ленинградская область, Кировский муниципальный район, Шлиссельбургское городское поселение, г. Шлиссельбург; - купли-продажи объекта незавершенного строительства 47:17:0104009:884, расположенного по адресу: Ленинградская область, Кировский муниципальный район, Шлиссельбургское городское поселение, г. Шлиссельбург



8(495)-221-70-04 [invest@fondrt.ru](mailto:invest@fondrt.ru)

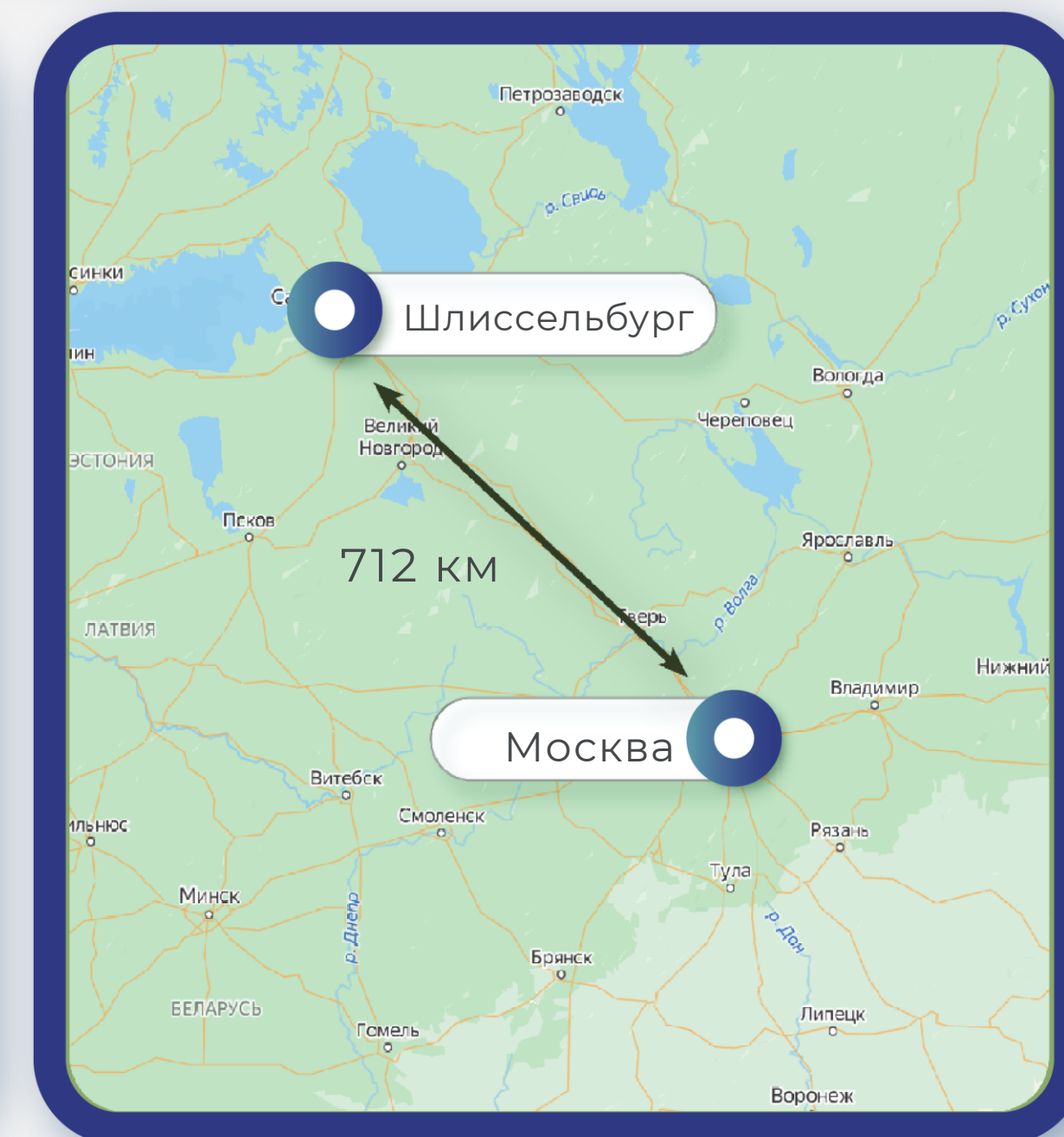
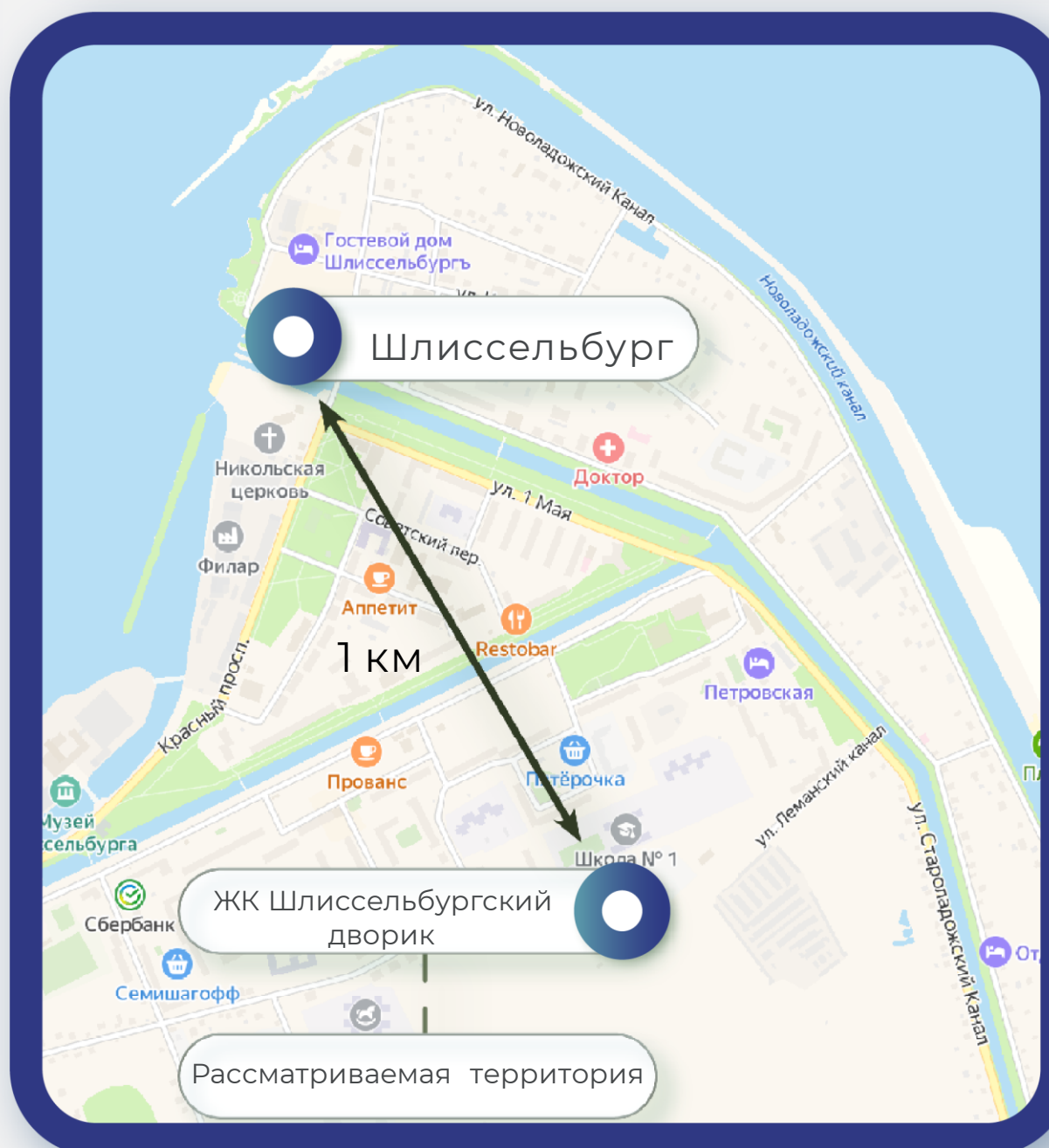
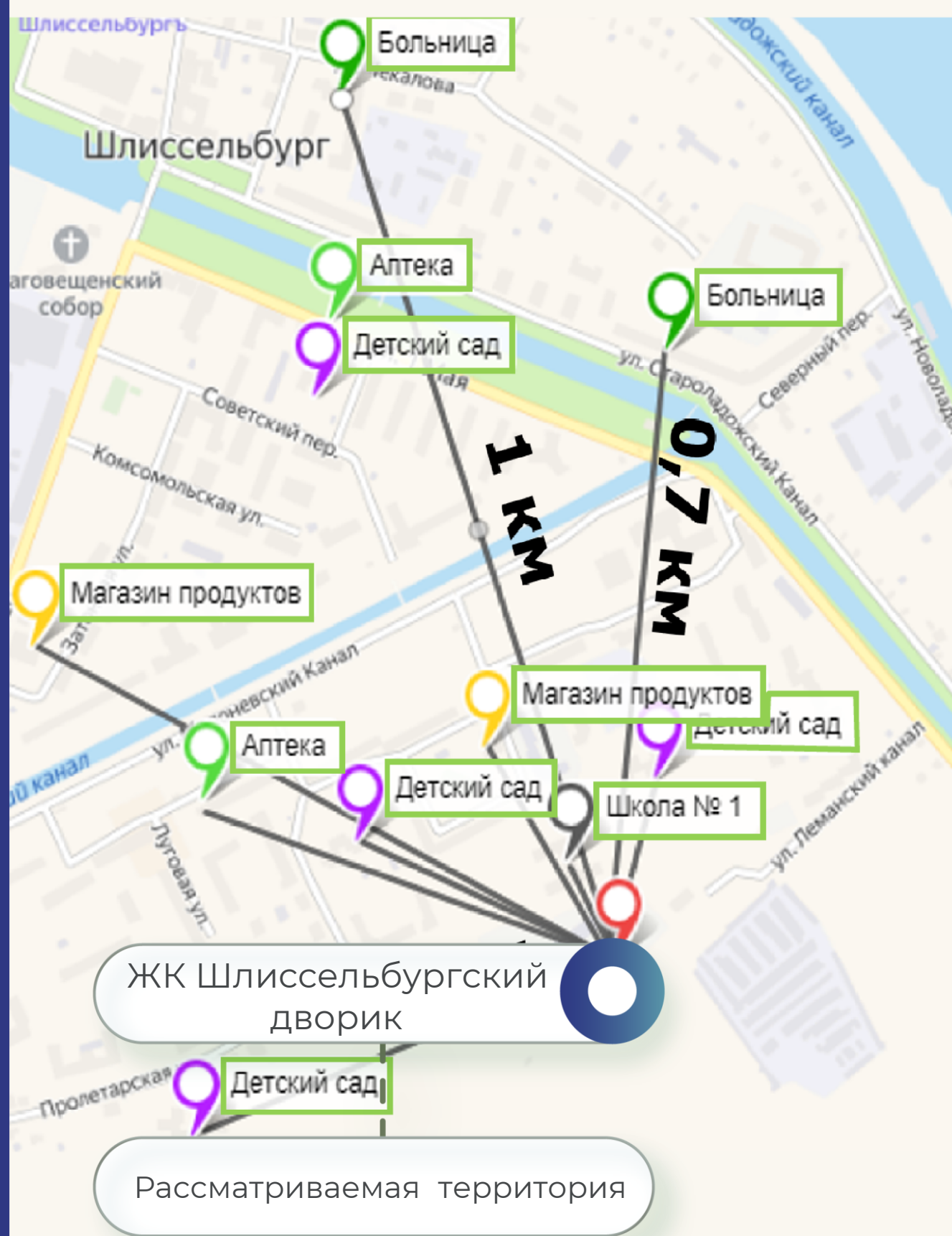


# Схема расположения территории

8(495)-221-70-04 [invest@fondrt.ru](mailto:invest@fondrt.ru)

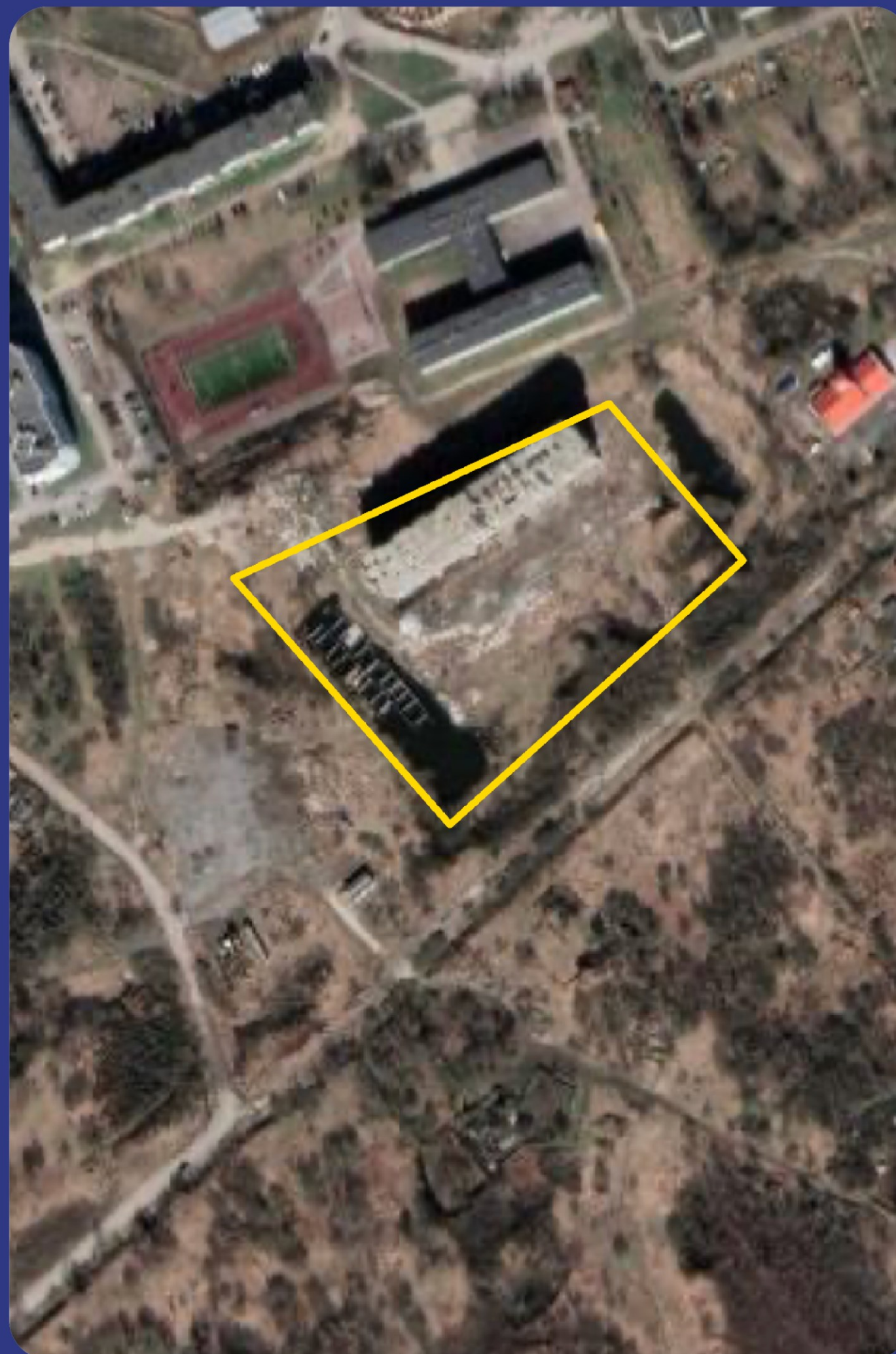
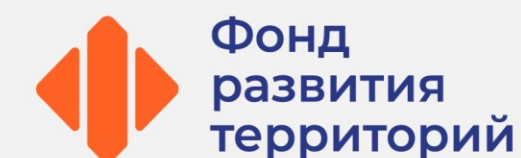


**Шлиссельбур́г** — город (с 1780 года) в Кировском районе Ленинградской области. Образует *Шлиссельбургское городское поселение*. Основан в 1323 году как новгородская крепость Орешек; ныне музей — филиал музея истории Санкт-Петербурга.



# Характеристика имущества

8(495)-221-70-04 [invest@fondrt.ru](mailto:invest@fondrt.ru)



## Участок

Кадастровый номер 47:17:0104009:30  
47:17:0104009:31

Общая площадь 9 986 м<sup>2</sup>  
7 894 м<sup>2</sup>

Вид права Аренда

Категории Земли населенных пунктов

Вид разрешенного использования для строительства многоквартирных жилых домов

## Объект незавершенного строительства

Кадастровый номер 47:17:0104009:883  
47:17:0104009:884

Общая площадь 39 134 м<sup>2</sup>

Степень строительной готовности 62 %  
15 %



## Начальная стоимость лота



567 697 000 рублей, в т.ч. НДС,  
с возможностью оплаты в рассрочку  
равными ежемесячными платежами в  
течение 1 года с первоначальным  
платежом 30 %



## Размер задатка

28 384 850 рублей



## Дата окончания приема заявок

09.12.2024



## Дата проведения аукциона

09.12.2024



## Ссылка на ЭТП

<https://www.roseltorg.ru/procedure/COM08102400056>



## Телефон

8(495)-221-70-04

Доб. 62183